

(







.....  
.....  
.....  
.....  
.....  
.....  
.....

# 第1章 项目概况

## 1.1

9

10

11

12

13

14

15

16

17

18

19

20

### **1.2.3**

1

2

3

4

5

6

7

8

" "

9

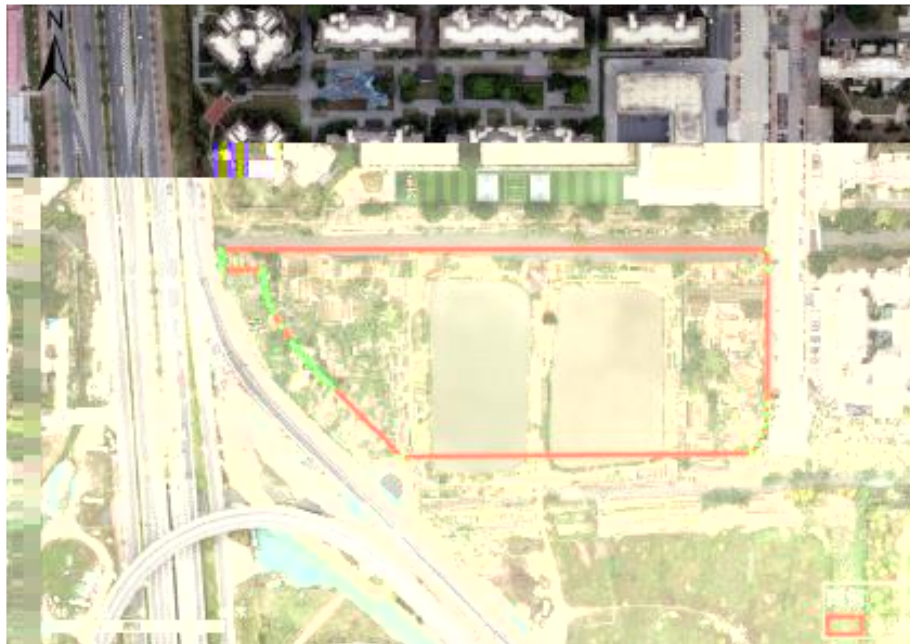
10

### 1.3

#### 1.3.1

#### 1.3.2

### 1.4





**1.5**

**1.6**



## 第2章 地块概况

2.1

2.2

2.3

2.4

## **2.5**

### **2.5.1**

### **2.5.2**

## **2.6**

### **2.6.1**

**2.6.2**

" "

**2.7**

**2.8**

**2.9**

--	--	--	--	--	--

2005

## 第3章第一阶段调查-污染识别

### 3.1

### 3.2

### 3.3

### 3.4

#### 3.4.1

##### 3.4.1.1

**3.4.1.2**

**3.4.2**

**3.4.3**

**3.4.4**



### **3.4.5**

## **3.5**

### **3.5.1**

### **3.5.2**

### **3.5.3**

"

%

**3.5.5**

**3.6**

**3.7**

## 第4章 初步布点采样方案

### 4.1

#### 4.1.1

#### 4.1.2

#### 4.1.3

##### 4.1.3.1

##### 4.1.3.1

$\hat{X} = L^{-1} * \hat{A} + X$

**4.1.3.3**

**4.1.3.4**

**4.2**

**4.2.1**

**4.2.2**

**4.2.3**

**4.2.4**

**4.2.5**

**4.2.5.1**

**4.2.6.2**

**4.2.6.3**

**4.2.6.4**

**4.2.6.5**

**4.2.6.6**

**4.2.7**

**4.2.7.1**

**4.2.7.2**

**4.3**

**4.3.1**

**4.3.2**

**4.3.3**

**4.3.4**

**4.3.4.1**

**4.3.4.2**

**4.4**

**4.4.1**



## **4.4.2**

## **4.4.3**

### **4.4.3.1**

### **4.4.3.2**

### 4.4.3.3

#### 4.4.3.4

**4.4.3.5**

**4.4.3.6**

**4.4.3.7**

4.5

## 第5章初步调查结果分析

### 5.1

#### 5.1.1

#### 5.1.2

#### 5.1.3

### 5.2

#### 5.2.1

## **5.2.2**

### **5.2.2.1**

### **5.2.2.2**

**C<sub>10</sub>-C<sub>40</sub>**

### **5.2.2.3**

1

2

3

### **5.2.2.4**

1

2

## **5.3**

### **5.3.1**

—

### **5.3.2**

### **5.3.3**

μ

## **5.4**

### **5.4.1**

### **5.4.2**



### **5.4.3**

#### **5.4.3.1**

#### **5.4.3.2**

#### **5.4.3.3**

#### **5.4.3.4**

### **5.5**

## 5.6

54.7 $\mu$  g

## 第6章 结论与建议

### 6.1

### 6.2

#### 6.2.1

## **6.2.2**

## **6.2.3**

GB3838-2002

## **6.3**

## **6.4**